

半導体産業・マスク設計

和製GDS コンバータ



登場。

新製品

「マスクマンGDS」 の精度は高い!!

変換後のデータの検証など、サポート体制は万全です。
さらに、新フォーマットにも対応して行く柔軟な開発体制。

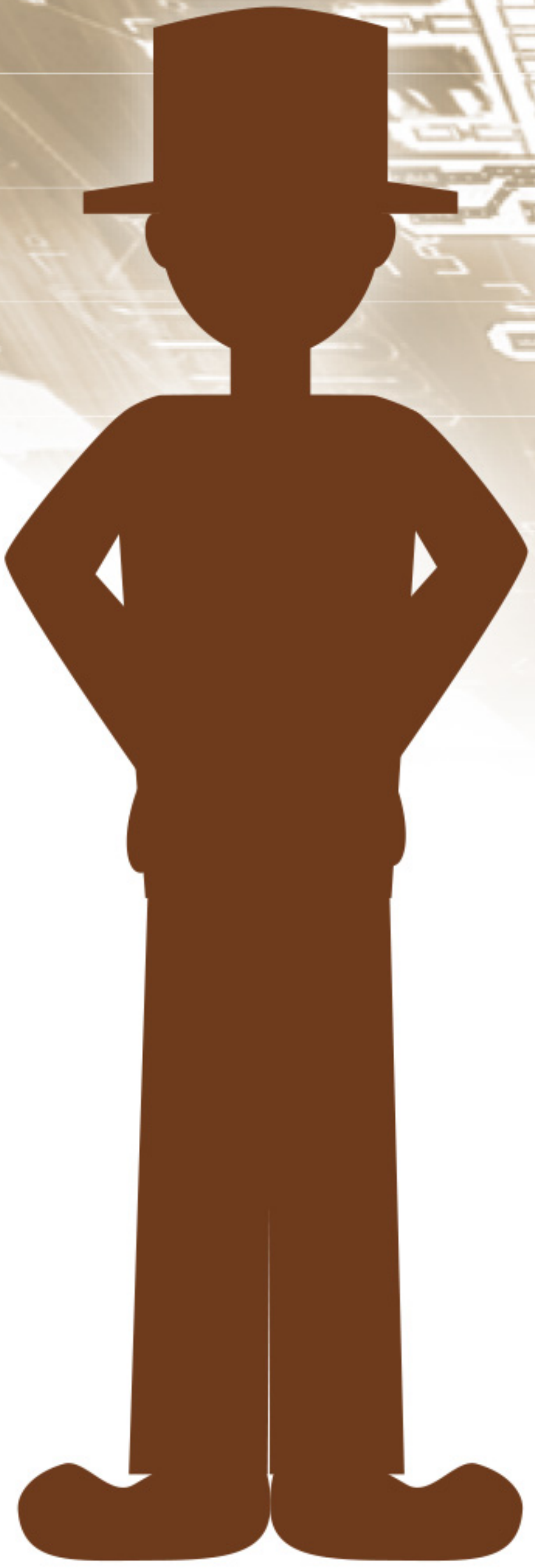
やはり安心できる、日本で作られた日本語のソフトです。

マスクマンGDS

DXFファイルをGDS IIファイルに変換する
データ変換ユーティリティ。

これがマスクマンGDSの特徴。

はじめまして、
マスクマンGDSです。



データスケールの設定

LINEを連結しBOUNDARYに変換

コマンドラインによる変換

複数のデータを一括変換

BOUNDARYの入れ子の中抜き変換

円・円弧の線分化解像度設定による変換

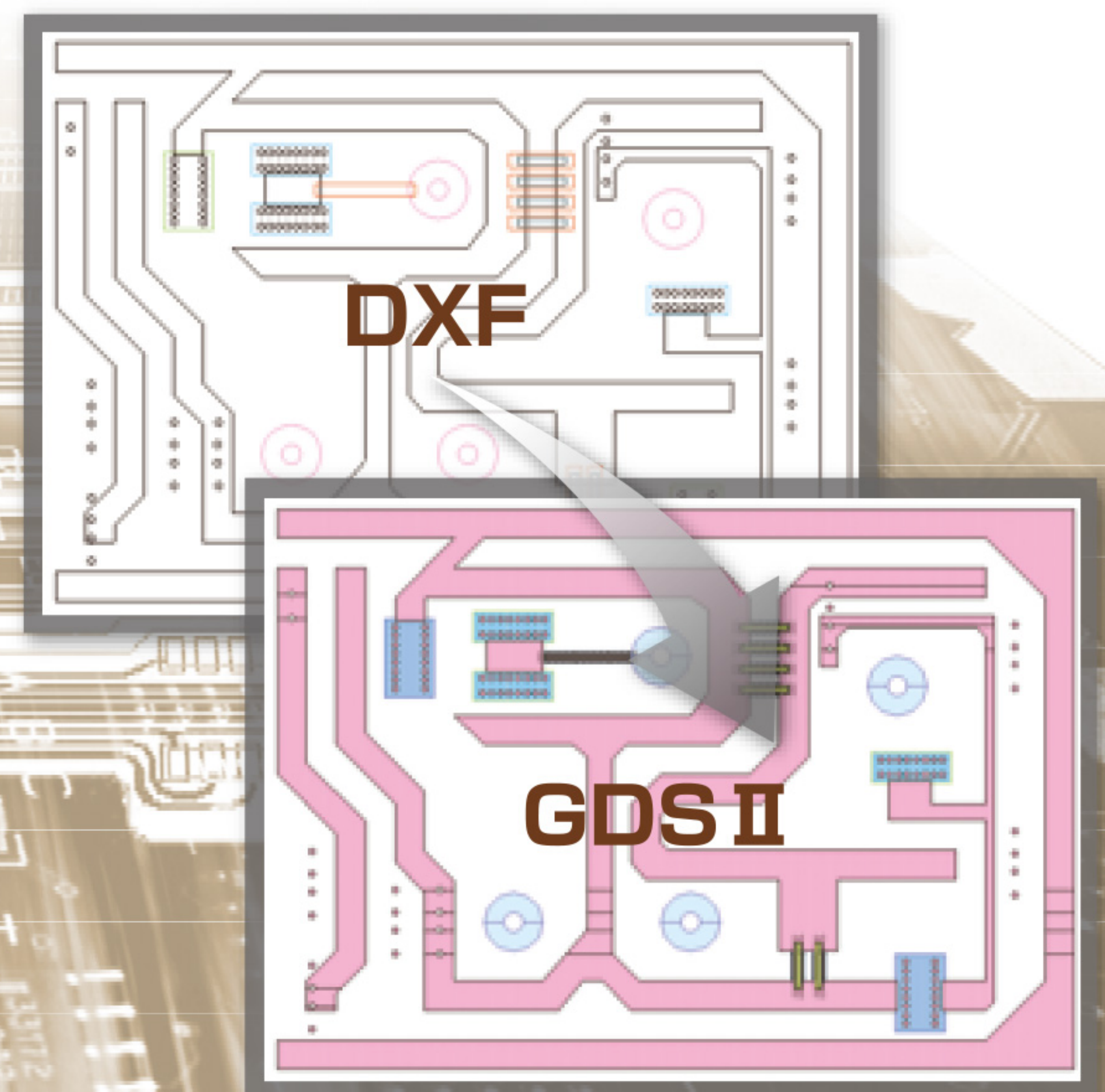
BOUNDARY・PATHは4096までの頂点数に対応



使いやすさを追求した抜群の操作性に自信あり。

■ 変換のルール

DXF 名称	GDS 名称
BLOCK	STRUCTURE
LINE ARC ELLIPSE(楕円弧)	PATH 連結で閉じた場合は BOUNDARY
CIRCLE ELLIPSE(楕円)	BOUNDARY
POLYLINE(LWPOLYLINE) 閉じた又は閉じない一定の幅	PathControl が TRACE の場合は PATH OUTLINE の場合は BOUNDARY
POLYLINE(LWPOLYLINE) 閉じた又は閉じない異幅	BOUNDARY
POLYLINE(閉じた 0 幅)	BOUNDARY
POLYLINE(閉じない 0 幅)	PATH
SPLINE	PATH
TEXT MTEXT	TEXT
SOLID	BOUNDARY
INSERT	SREF



※LINE,ARC の PATH は 0 幅とします。
POLYLINE の幅は線の太さではなく、セグメント幅又はグローバル幅とします。
※表に記載されていないデータは無視されます。

■ ホームページから体験版がダウンロードできます
<http://www.shfweb.com/>

製造元 **株式会社SHF**

〒620-0017
京都府福知山市字猪崎小字古黒353

Tel 0773-23-8117 Fax 0773-23-7730
E-mail sales@shfweb.com
URL <http://shfweb.com>