

# びんごん!

システムハウス福知山

システムハウス福知山とお客様を結ぶ  
コミュニケーションレターです。

## Vol.6

From  
**SYSTEM HOUSE FUKUCHIYAMA**

### SHF フォトギャラリー

2007年度 忘年会

2008年  
あけましておめでとうございます。

本年度も宜しく願い申し上げます。

社員一同

2007年度の締めくくりとして、12月29日(土)に忘年会を行いました。今回の会場は、会社から車で約5分程のところにある、丹波の四季を料理に活かした丹波の奥座敷「たかた荘」！近場で、お泊まり忘年会ではないので、たっぷり飲める様にと車をやめて電車通勤にした人や乗り合わせ通勤をして来る人など、みんな準備万端です。やっぱり1年の締めくくりは、飲んで、食べて、楽しみたいですね！

丹波といえば、この季節に欠かせないのが、カニですね。カニの美味しい食べ方！それは「しゃぶしゃぶ」。殻をむいたカニの身を鍋に垂らして、4,5回しゃぶしゃぶ。カニの身がうっすら白くなって広がれば、ちょうど食べ頃。一気にほおぼって食べます。これが、甘くてたまらなく美味。どのテーブルでも、カニはあっという間に無くなってしまいました。

飲み物は2時間飲み放題！電車や乗り合わせで来た人たちは、飲んで、飲んで、飲みまくりです！部屋の隅には、空になったビール瓶がどんどん増えていきます。

そんな中、毎年恒例「ジャンケン大会」が始まりました。今年はいったい誰が勝つのか！？勝者はたった一人。みんなの気合は十分です。今年こそは！とみんなの熱気でムンムンする中、みごと勝ち抜き、賞金を手にしたのは業務部のOさん。どびっきりの笑顔で喜ぶOさんでした。

気がつけば2時間はあっという間に過ぎていきました。お腹は満腹、気分は満足、来年も良い年でありますようにと、H部長のかけ声で気合いの「一本締め！」。2007年度も、無事締めくくる事が出来ました。



#### コンビニBOX がやってきた!

乳製品全般が揃っている便利なコンビニBOXです。牛乳やコーヒー、プリンやヨーグルトなど飲み物やデザートが盛りたくさん。食後のデザートに！残業の時など小腹が空いた時にすぐ買える!

お金を  
入れるだけ。

10 40  
100



## 社長！ 出番ですよ～！

### 名物社長 岡田正人の考え方や日常を垣間見る！

12月29日、毎年恒例の忘年会を今年も地元の料理店で行いました。食べ物がいっぱいあって、飲み放題で、安いお店を、幹事さんが頑張って探してくれました。



月間MVPの表彰式金一封贈呈です！

場所は福知山市内の「たかた荘」福知山では結構、名の通ったお店です。マイカー通勤者が多いので、飲まない人も多くなり、いまいち盛り上がりません。が、1年間の締めめくりですから、やっぱりやらないと1年が終わらないですよ。

忘年会では、毎月、キラリと光るものを見せてくれた社員さんに、頑張り行動賞ということで贈っていた月刊MVPの表彰をおこないます。

この1年を振り返ると大変に厳しい、難しい年でしたが、全てを忘れて飲んでは食べ、食べては飲みました。

勝者一人が賞金を総取りする、全員参加のじゃんけん大会では、いいところまでいったのですが、負けてしまいました。。

来年はもっと良い年にするぞって小さく心の中で呟いて忘年会を終えました。



## SHF 社内ブログ こぼればなし

### 内輪話をちょっぴりご紹介

2006年7月からSHF社内限定ブログを始めました。今回は、営業支援のOさんの記事をご紹介します。



出張先での話やちょっとした提案などの仕事からみから、ペットやCM、スイーツの話などの柔らかかへい話まで色々な話題が日々UPされています。

### 秋といえば

2007年11月07日(水)

もう晩秋ですが。。

やっぱり おイモかなあ～  
ということで **大学イモ**  
作ってみました☆



今日の営業支援の3時のおやつになります😊  
その頃に、来ればきっと食べられます。。

サツマイモを素揚げして  
砂糖を煮詰めて蜜状にしたものに  
絡めるだけというシンプルな作り方ですが。。

ポイントは!!

- ①おイモを低温で揚げること
- ②水に砂糖を入れて煮立たせるとき  
こまか～い泡が立つまで我慢して  
細かく泡だったら、一気に絡めること!

## アップデートしてますか？

### Microsoft Windows の update について

ご利用のパソコンのOS、もしかして購入時の状態のままではありませんか？  
もし、そのパソコンでインターネットに接続しているとしたら。。  
いえいえ、インターネットに接続しなくても。。

## たいへん 危険な状態です！

Windows は世界中のシェアを大幅に占めている OS ですので、常にウィルスやスパイウェア制作者がその欠点を見つけて攻撃しようとする状態にあります。この為、予想外の事態に対して修正ファイルが度々リリースされます。(Windows の update というのは、この修正されたファイルを自分の利用しているパソコンに取り込むことをいいます。) ウィルスなどの被害にあう確率を出来るだけ低くしておく為に、ぜひ一度ご利用のパソコンを見直してくださいね。

# Update してますか？



スタートボタン

→ プログラム

→ WindowsUpdate

→ 完了!!

※インターネットに接続した状態で作業を行ってください。

# がんばれ！ SHFマン。



雨にも負けず 風にも負けず 雪にも夏の暑さにも根をあげないじょうぶな体と心を持ち、お客様のことを常に考えいつもにっこり笑って応える。毎日毎日、パソコンに向かいキーボードをたたき、頭をひねるSHFマン！あなたの頑張りがあるからSHFは輝ける！  
でも…時には、こんなことやらあんなことしちゃいます。

## 「思い出しの巻」

今回は、開発部のマネージャーとして日程管理を行いながら、自らもSEとしてバリバリ仕事をこなすマネージャーのYさんのお話です。

今から、約十年ほど前のことです。北海道のお客様で新規に工場をつくるお話がありました。その工場を稼働させる機械に送るデータ作成を当社のシステムで、ということになり専用システムの設計開発を行いました。この主担当者がYさんでした。

当時は、まだ今のようなインターネット環境はありません。電話回線を利用したデータのやりとりは出来ていましたが、時間も費用もかかるものでした。(CDやDVDなど無い時代です。媒体の主役はフロッピーや光磁気ディスクでした。)

さて、何度かの相互でのやり取りをおこない、依頼されたソフト開発を終え、あとはお客様の実際の機械でのチェック結果を待つばかりとなりました。年内にお客様がチェックを終わらせて、年明けの二月から工場が稼働を始めるという段取りだったのですが…

## トラブル発生です。

一月二日になって、工場で使用する機械が間に合わず、ソフトのチェックがまったく出来ていません。

工場の稼働開始の日程は動かさません。

年明け早々、お客様からYさんに連絡がありました。

「機械がはいつたので、チェックしてるのですが、遠距離でお互いにやり取りをする時間がないので、こちらに来て機械チェックしながらソフトの修正をお願いできませんか？」

お客様からのお呼び出しです…日程を考えると、すぐもつともなお話です。ただ…やはり、京都から北海道は少し遠いです。

京都から北海道へ、Yさんは飛び立ちました。期間は、「出来るまで」です。

既存の工場の片隅や社員さんが利用する休憩室の片隅で、持ち込んだコンピュータのキーボードをたたくYさんの日々が始まりました。

一月の終わりの北海道です。

京都も底冷えはしますが、そんなのは比べものになりません。慣れない寒さに震えながらふと窓に目をやれば、積み重なった雪と窓に下がった「つらら」が輝いています。それは、美しかったそうです。

こうして「つらら」を見ながら、Yさんは休日返上で孤独に十日間を過ごしました。やっと、工場開始の目処も立ち、Yさんはホッとして福知山に戻ってきました。

その三日後、新たな問題が発覚し、また、北海道に戻り、さらに一週間を過ごすことになるとは、このときのYさんは知るよしもありませんでした。

世間でよく耳にするコンピュータ関連の用語などをちょっと解説!

## TOPIC これってどうなん?

### YouTube (ユーチューブ)

「YouTube」という名前を知らなくても、ホームページやブログ上に動画再生ウィンドウがあるのを見たことはあるのではないのでしょうか?ウィンドウをクリックするだけで簡単に再生できる、このような動画の多くは「YouTube」に投稿された動画を転載しているものです。

送り手と受け手が流動化して、誰でもがウェブを通して情報を発信できる Web 2.0 の代表的なサイトの一つとされる動画共有サイト「YouTube」。その設立のきっかけは、2005年にアメリカの若者2人が友人に自分達のパーティーのビデオを配る方法を考えたことだったとか…。それまでもネット上に動画を投稿、また視聴することは可能でしたが、容量の問題があったり、視聴するために特別なソフトが必要であったり、PC性能やネット環境などで大きな制限がありました。このような点を解決して、軽いデータ形式で視聴も投稿も簡単、クリックひとつで即動画を楽しむのしくみを作りあげたことで「YouTube」は爆発的人気を呼んでいます。

現在「YouTube」には、ビデオで録画された日々のちょっとしたアクシデントや美しい景色、面白い出来事、アート作品やオリジナルのCG作品、音楽作品など世界中から連日、多くのユーザーが様々な動画を投稿し、またそれを視聴するために多くの人がアクセスしています。

アメリカの任天堂では、ゲーム機「Wii」の宣伝CMを公開したり、ナイキがシューズのCMを行ったり、レコード会社などが自前のページで配信を始めるなどコンテンツ業界からも注目を集めてもいます。その他にも、2008年アメリカ合衆国大統領選挙の為に候補者と有権者が直接映像で意見交換する場が設置されたり、日本でも2007年12月に各政党が相次いで公式チャンネルを開設するなど、政治の世界でもその活用が始まっています。

2007年6月に「YouTube」の日本語版が登場して以降、日本からの投稿も増え続けています。世界中の動画の視聴、または自分が撮った動画の投稿。ぜひ、一度試してみてください!



「YouTube」のTopページ  
おすすめ動画などが並んでいます!



学生さん作のCG動画!



おかあさんのおっぴりに夢中な  
柴犬の子犬たちの動画!



話題になったアニメーション動画!

可愛いペットの動画やおもしろビデオCGにアニメーションなど、目移りするぐらい面白い動画がいっぱい!  
しかも”無料!!”  
気に入った動画には作者にコメントを書くこともできます。

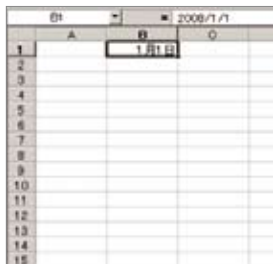
YouTube  
http://jp.youtube.com/

# しってる? エクセル?

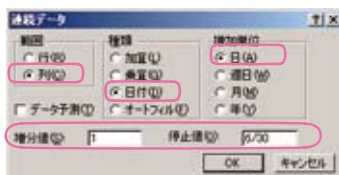
## 連続する日付や数値を入力する!

連続する日付や数値の入力は、オートフィル機能で可能です。ただし、1年分の日付を入力する必要がある時など大量に連続した日付を入力したい場合、延々とドラッグするのは、とても面倒ですね。そんな時は、こんな方法がお薦めです。

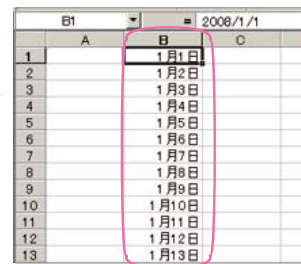
### ● B列に、1月1日から6月30日までの日付を連続して入力する



カーソルをあわせた状態でメニューから「連続データの作成」を選択



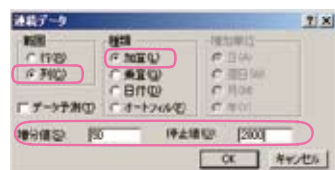
②「連続データ」設定の画面が表示されます。【範囲】列、【種類】日付、【増加単位】日にそれぞれチェックを入れます。【増分値】1、【停止値】6/30 と入力し、OK ボタンをクリックします。



③ B2セルに1月2日の日付が入り、以下、停止値とした6月30日までの連続した日付が入力されます。

① B1セルへ1月1日と入力します。B1セルを選択した状態で、メニューの<編集-ファイル-連続データの作成>をクリックします。

### ● B列に、1000 から 50 ずつ増加させた数値を 2000 まで連続して入力する



	A	B	C
1		1000	
2		1050	
3		1100	
4		1150	
5		1200	
6		1250	
7		1300	
8		1350	

B1セルへ1000と入力し「連続データ」設定の画面を表示します。【範囲】列、【種類】加算、【増加単位】日にそれぞれチェックを入れます。

【増分値】50、【停止値】2000 と入力し、OK ボタンをクリックすると、1000 から 2000 まで 50 ずつ増加する数値がB列に入力されます。

## Local レポート

### 大江町の「元伊勢三社」

「元伊勢内宮皇大神社」・「元伊勢外宮豊受大神社」・「天岩戸神社」

もともと皇居内に祭られていた天照大神が、現在の三重県の伊勢神宮内宮に祭られるまでには、理想的な鎮座地を求めて転々としたそうで、各地に残る一時的に鎮座していた伝承を持つ神社・場所を「元伊勢」というのだそうです。

各地にある元伊勢の中でも、元伊勢という名前をもつ神社はこの福知山市大江町のものだけだそうです。地元では、「元伊勢さん」と呼ばれて、親しまれている神社ですが、ここには、三重県の伊勢神宮とまったく同じように、天照大神と豊受大神という祭神が内宮（皇大神社）と外宮（豊受大神社）に祭られており非常に格式のある神社です。

元伊勢内宮の神体山の日室ヶ岳という山は、人工的に思えるほど綺麗なピラミッド型の山で、夏至の日には、太陽が伊勢神宮のご神体から昇り、この元伊勢のご神体の日室ヶ岳山頂の向こうに沈みます。



元伊勢さん内宮。  
木の皮をむいてない珍しい  
黒木鳥居があります。



神体山の日室ヶ岳に  
願いをかける遠拝処。  
（「一願さん」と呼ばれています）

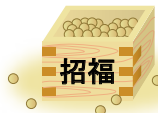
さらに興味深いのは、内宮から少し下った宮川という神社河岸に建つ「天岩戸神社」です。この神社は、日室ヶ岳の山裾ぎりぎりの所に位置し、宮川の流れが作り出した岩場が社域です。（社殿の祠も岩上にあります。）神々が天下った地というのにふさわしい岩と溪谷の幽境の地で、荘厳な雰囲気其自然と頭を垂れる気持ちになれる場所です。

#### 【元伊勢三社】

場 所：京都府福知山市大江町字内宮  
交通アクセス：KTR大江山内宮駅から徒歩10分  
問合せ先：福知山観光協会



## すたっふ 徒然



編集担当 岡本実輝



今回の「元伊勢」さん。取材に出かけたのは、お正月明けの小雪舞う日曜の午後。天岩戸神社では、人っ子ひとりいなくて、神々しい境地进行十分味わえましたが、岩場だったので、ここでこけたら誰も助けにこないなあ〜と少々怖かったです。。。

## 株式会社システムハウス福知山

〒620-0017 京都府福知山市宇猪崎小字古黒353番地  
Tel 0773-23-8117 Fax 0773-23-7730

発行・編集

E-mail [feedback@shfweb.com](mailto:feedback@shfweb.com)  
URL <http://www.shfweb.com/>

● 社内の様子をご紹介しているブログ  
SHFのときどき☆につきもよろしく!  
<http://ameblo.jp/shfweb/>

※ 本誌についてのお問合せは左記FAXまたはメールにてご連絡頂けますようお願い申し上げます。  
※ 掲載記事・写真の無断転載を一切禁止しております。