

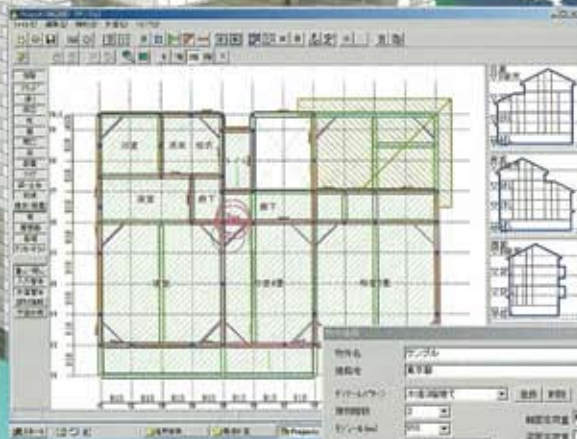
木造軸組工法住宅  
許容応力度設計  
準拠

「3階建て」性能評価できますか？



※3階建てのCGベースはイメージです。  
ソフトの画面では表示されません。

改正建築基準法や品確法に対応した「木造軸組工法住宅の許容応力度設計」が(財)日本住宅・木材技術センターから出版された。従来の3階建計算と比べて、仕様規定にとらわれずに計算で耐力算入できる要素が大幅に取り入れられたことで設計の自由度が広がった。ただし、自由度を手に入れるには安全性を検討するための計算手間も必要となる。それらを省力化するうえでコンピュータによる構造計算支援ソフトは設計者にとって大きな武器となるであろう。



稲山 正弘  
工学博士監修

新許容応力度設計版

構造チエツカー

for  
Windows  
2000/XP

らくらく簡単!3階建て構造設計できるソフト 価格 210,500円(税込)

# 「3階建て」

性能評価できます。

構造軸組工法住宅の  
許容応力度設計準拠

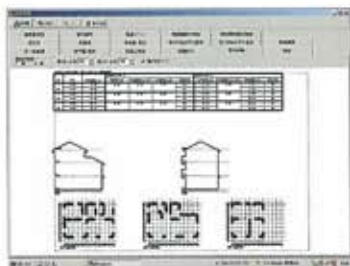
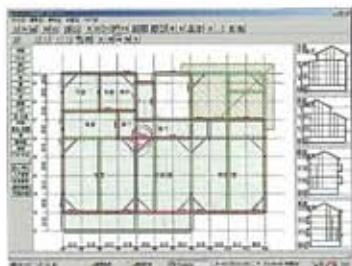
# 新許容応力度設計版

# 構造チェッカー

仕様規定から性能規定化への流れに応じて、3階建てを含むあらゆる木造建築物<sup>※</sup>に対して構造チェックをすると同時に、より自由度の高い構造設計を可能にします。※一部適用しない構造形態もあります。

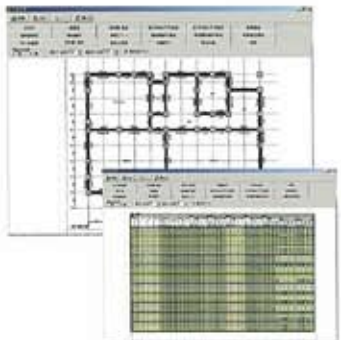
## 「構造チェッカー」新許容応力度版の特徴

- ① 「木造軸組工法住宅の許容応力度設計」に対応し、改正基準法および性能表示制度に対応。
- ② 「令46条2項1の適用除外規定」に適合する場合の許容応力度計算「耐力壁を設けない建物」にも対応しています。
- ③ 「柱頭・柱脚接合部の引張り力」には「詳細計算法」を採用しているので、金物配置が軽減されます。
- ④ 構造チェッカー「新壁量版」で対応できなかった、横架材チェック（部材の断面算定）および基礎のチェック（基礎の許容応力度計算）にも対応。
- ⑤ 部材入力から構造計算を全て同一の画面で行えるようにしました。計算根拠および結果判定などエラー判定も同一画面で確認できます。
- ⑥ 出力帳票（構造計算書、図面）は、CSV・DXF出力が可能のためユーザー側で編集が簡単に行えます。



## 新しい許容応力度計算法のメリット

- ① 「柱頭・脚接合部の引張り力（詳細計算法）」出隅部に耐力壁を配置すれば、直行壁効果によって隅柱の柱脚金物を軽減することができます。
- ② 「令46条2項1の適用除外規定の適合」構造材にすべて集成材を使用した場合、基準法の壁量規定に制限されない自由度の高いプランや構造設計が可能になります。
- ③ 合理化工法で生まれた、新しい接合金物、壁パネルなどの部材も試験評価により構造計算が可能になります。



### ■構造計算書

1. 建物諸元（一般事項）、各階壁、柱、梁伏図
2. 令46条の壁量計算書
3. 梁上低減係数計算書
4. 壁、床、屋根の許容耐力と剛性の計算書
5. 天井荷重計算書
6. Ai分布地震風圧計算書
7. X、Y方向水平平面の許容耐力と偏心率の検定書
8. 梁、母屋の曲げたわみの検定書
9. 横架材接合部、柱脚・柱頭接合部引張り力の検定書
10. 基礎、アンカーボルト、土台の検定書
11. 軒、けらばの検定書

## 「構造チェッカー」の評価ルートと計算の流れ



## 動作環境

- 対応OS/Windows2000・XP ●コンピュータ本体/Windows2000・XPが動作するコンピュータ本体 ●CPU/Pentium II 以上を推奨 ●メモリ/OSの最低指定容量以上（128MB以上推奨） ●ハードディスク/200MB以上の容量 ●ディスプレイ解像度/1024×786以上、24bit以上を推奨 ●対応出力装置/Windows2000・XPが動作するコンピュータに接続可能でOSに対応したドライバがあるもの。（ドライバの性能、相性により不具合が発生する場合があります。）

### ◆お問い合わせ

●発売元  
**ITOCHU** 伊藤忠建材株式会社

●開発元  
**S-H** SYSTEM HOUSE FUKUCHIYAMA  
株式会社システムハウス福知山

新許容応力度設計版  
価格 210,500 円(税込)

〒103-8419 東京都中央区日本橋本町2-7-1イーピア日本橋本町ビル5F  
TEL 03-3681-3730 FAX 03-3639-9586  
URL <http://www.ick.co.jp/>

本社：〒620-0017 京都府福知山市宇治崎小学古黒353番地  
TEL 0773-238117 FAX 0773-23-7730  
URL <http://www.shfweb.com>

●カタログに記載された内容は、予告なしに変更することがあります。